

Hochpraktisches Pilotprojekt

MÜLLDEPONIE VERSORGT KNAPP 1.000 HAUSHALTE MIT STROM UND WÄRME



Echte Pionierarbeit in Sachen erneuerbare Energien leistet der avus 1000c in Pontotoc, Mississippi: Das leistungsstarke Modul verwertet das anfallende Gas der Mülldeponie Three Rivers Solid Waste Landfill und versorgt so knapp 1.000 Haushalte in der Umgebung mit Strom und Wärme.

Deponiegas versorgt 1.000 Haushalte mit Energie

In Pontotoc im Bundesstaat Mississippi wurde der avus 1000c mit 1,2 MW elektrischer Leistung als dortiges Pilotprojekt für erneuerbare Ener-

giequellen erfolgreich installiert und in Betrieb genommen. Das Modul verwertet dabei das bei der Mülldeponie Three Rivers Solid Waste Landfill anfallende Deponiegas auf hocheffiziente Art und Weise und kann in der Umgebung bis zu 1.000 Haushalte mit Strom und Wärme versorgen. Dabei wird das anfallende Gas durch Gaskollektoren und ein angeschlossenes Leitungssystem zum 2G Modul geleitet, um dort mittels Kraft-Wärme-Kopplung zu Strom und Wärme umgewandelt zu werden.



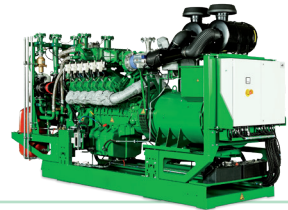
Kompletter Anlagenkomplex mühelos begehbar

Besonders die leichte Begehbarkeit sowie die hochpraktische Planung der Anlage stechen beim Projekt hervor. So ist es beim Anlagenkomplex sowohl möglich, vom Büro aus direkt den Schaltschrankraum zu betreten als auch von der Werkstatt direkt in den Motorraum des 2G Moduls zu gelangen. Auch bei der Peripherie der Anlage setzt man auf die etablierte Technologie aus Deutschland. Zur Gewährleistung einer optimalen Gasqualität wurden eine 2G Gaskühlung sowie ein 2G Aktivkohlefilter eingesetzt.

Innovative Anlagen wie in Pontotoc tragen entscheidend dazu bei, die Möglichkeiten der Kraft-Wärme-Kopplung in den USA bekannter zu machen und damit die großen Marktpotenziale zu heben.



THREE RIVERS LANDFILL



Three Rivers Solid Waste Landfill

threeriverslandfill.com

avus 1000c

Deponiegas

1.200 kW elektrisch

1.196 kW thermisch

Containerlösung

