

# KWK-Anlagen für Enercon

## REGENERATIVE ENERGIE FÜR DIE HERSTELLUNG VON WINDENERGIEANLAGEN

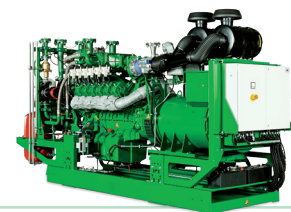
Enercon, 1984 in Aurich gegründet von Aloys Wobben, ist weltweit eines der führenden Unternehmen im Bereich Windenergie. 24.400 Windenergieanlagen mit einer Leistung von 37,9 Gigawatt hat Enercon weltweit installiert. Gefertigt wird an mehreren Standorten in Deutschland sowie in Brasilien, Portugal, Schweden und der Türkei.



Im ostfriesischen Aurich, dem Gründungsstandort und Hauptsitz des Unternehmens, werden u. a. die riesigen Rotorblätter gefertigt. Sowohl für den Produktionsprozess als auch für die Heizung und Beleuchtung der großen Produktionshallen wird viel Energie benötigt. Mit drei Anlagen von 2G wird der Wärmebedarf

weitestgehend gedeckt. Parallel speisen die 2G Kraftwerke den Strom ins Netz ein. Die Module vom Typ avus 1000c haben eine elektrische und eine thermische Leistung von jeweils 1.200 kW.

Die avus Baureihe gehört zu den zuverlässigsten und effizientesten ihrer Art. Der Gesamtwirkungsgrad beträgt stolze 86,7%. Die drei avus wurden jeweils in einer Betonschallhaube auf einem Areal direkt neben der Produktionsstätte installiert. Die Betonschallhaube reduziert die Schallemissionen auf 45 dB (A) in 10 m Entfernung. Befeuert werden die drei Blockheizkraftwerke mit Biomethan.



**ENERCON**  
ENERGIE FÜR DIE WELT

**Enercon GmbH**

enercon.de

3 x avus

Biomethan

3 x 1.000 kW elektrisch

3 x 1.200 kW thermisch

Betonschallhaube

